

2024.3.1
vol. 92

かわら版

ご自由に
お持ち帰りください

もっといきいき健康に！ 地域がつながる医療と介護を目指して



絵/ザ・キャビンカンパニー

Contents	エコー検査のススメ …… 2	清川地区巡回診療の開始について …… 2	白杵病院のこれからの展開 …… 3
	患者さんが望む医療を自宅・施設へ届ける …… 3	襷~たすき~ 九一亭 …… 4	

エコー検査のスズメ

帰巖会みえ病院検査科

藤原 慶介

(公社) 日本超音波医学会認定超音波検査技士
(循環器・消化器領域)

はじめに

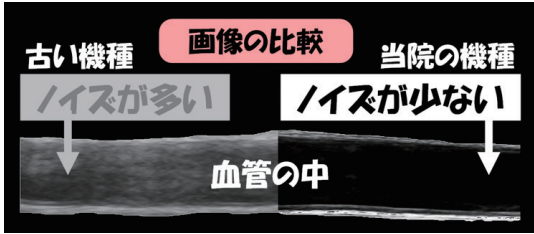
当院の強みの一つであるエコー検査(超音波検査)をご紹介します。

どんな検査なの？

体にゼリーを塗って機械を当て、心臓や血管、腹部などの異常を見つける検査です。検査時間は20〜30分で、針を刺したり放射線を浴びるなどのリスクはありません。

どんな人が受けるべき？

症状がある方や生活習慣病と言われる方は、医師に相談のうえ必要なエコー検査を受けましょう(下の表を参照)。症状がなくても健康診断として受けることができます。隠れた病気を早く見つけられ、進行する前に早く治療を受けられます。



みえ病院エコー室の特徴は？

エコー検査を専門とする認定技師、あるいは認定を

スタッフと検査の様子

※寝てるのも職員です



どうしたら受けられるの？

当院を定期的に受診されている方は主治医の先生に、その他の方は受付や健康診断センターにご相談下さい。

おわりに

当院でエコー検査を受けて、健康に対する不安を解消しましょう。皆様安心して毎日を送れるよう、ぜひ私達にお手伝えさせて下さい。

こんな症状があれば受けてみよう！

エコーの種類	検査で分かること
心エコー	心臓弁膜症や心筋梗塞など心臓の病気
頸動脈エコー	動脈硬化の進み具合 頸動脈の狭さ
下肢動脈エコー	足の動脈が詰まっていないか
下肢静脈エコー*	足の血栓(血の塊) 静脈瘤
腹部エコー	胆石 腎結石 肺炎 腫瘍(癌) など
乳腺エコー	腫瘍(癌) や炎症が分かる

*静脈瘤チェックの検査は、血管外科からの依頼が必要

清川地区巡回診療の開始について

● 社会医療法人関愛会清川診療所が2024年3月末日で閉院することを受け、4月より清川診療所跡地での巡回診療を開始します。診療体制及び内容については左記の通りです。

① 診療日：週1回(毎週木曜日)

② 診療時間

- 午前受付時間：8時30分〜12時
- 午前診療時間：9時00分〜12時30分
- 午後受付開始：13時30分〜15時30分
- 午後診療時間：14時00分〜16時00分

③ 担当医師：坪山明寛先生

(社会医療法人関愛会)

④ 診療内容について

- 慢性疾患に対する定期診察、定期検査及び処方、軽微な傷の処置(擦り傷程度)
- 実施できる検査について

血液検査(検査結果は後日となります)
エコー検査及び心電図検査(レントゲン撮影はできません)

週1回ではありますが、地域の方々にご利用頂きたいと思っております。

【巡回診療とは？】

医療機関の医師や看護師が地域に出向き、公民館や学校の空きスペースなどに一時的な診療所を開設する仕組みです。

白杵病院のこれからの展開 〜より一層、地域ニーズにお応えするために〜

白杵病院事務長 脇坂 健史

2017年2月1日、白杵病院は地域が必要とするニーズに柔軟に対応できる病院を目指して開院しました。現在8年目を迎えています。一般病床33床、療養病床30床の入院機能に加え、

総合的な外来診療、透析診療、在宅医療があり、患者さんに寄り添う支援を心構えとしてきました。さらには、重度認知症デイケア、通所介護ケアプランセンター、ヘルパーステーション、有料老人ホームも併設されており、医療と介護の切れ目のない一体的なサービス提供を実践しています。今回、白杵病院はこれからどう展開していくのか、2024年度の方向性にも触れながら皆さんへお伝えしたいと思います。

(1) 専門外来（腎臓内科外来）の開始

2024年4月より腎臓内科の岩下智彦先生が常勤医として着任します。慢性腎臓病、ネフローゼ症候群、糖尿病性腎症の治療など、より専門的な診療を白杵病院にて受けられるようになります。腎臓内科外来は週2回の予定で計画しています。対象疾患をお持ちの患者さんは、ぜひ当院ま

でご相談下さい。また、腎臓内科の常勤医がいることで、透析患者さんへの対応がより手厚くなります。

(2) 2病棟63床の再編成

当院の地域での入院機能の特色として、①急性期治療後のリハビリや、介護保険サービスをはじめとした社会資源の活用準備を行って在宅・施設への退院に繋ぐための入院、②医療的ケアが必要な患者さんの長期的な入院が上げられます。これらの特色をさらに生かせるよう、2024年度は2病棟63床の再編成を予定しています。詳細については次号以降で改めてお知らせ致します。

(1)(2)以外でも、健康診断や在宅医療、リハビリテーションもより充実した体制づくりを行う一年にしたいと考えています。10月にはさらに内科医師が1名着任予定です。地域を支えるかかりつけ病院として、皆さんの声やニーズに耳を傾け、安心・安全な医療を提供できる病院を目指してまいります。これからも白杵病院をどうぞ宜しくお願い申し上げます。

患者さんが望む医療を自宅・施設へ届ける 〜訪問診療の課題と今後〜

白杵病院では開院当初より、外来受診が難しい患者さんへ訪問診療を提供しています。2024年2月現在のご利用者は49名（月の訪問回数は約80件）であり、患者さんのご自宅の他、白杵市内の有料老人ホームなど、5つの施設へ訪問しています。

訪問診療の目的は、ご自宅・施設で生活している患者さんの定期的な健康管理が中心ですが、中にはがん終末期の患者さんへの疼痛緩和を行うなど、できる限り患者さんが希望する療養先で、希望する医療が受けられるように取り組みを続けています。

ただ、当院の訪問診療にはまだ課題もあります。訪問診療に赴く医師は、外来診療や入院中の患者さんの診療も並行して行っているため、現在は訪問できる回数・曜日にも制限が生じています。また、がん患者さんなどの、在宅で生活しながらの疼痛緩和や最期の看取りを望まれる方への訪問診療体制が十分であるとは言えません。

地域医療連携室やケアマネジャーを通じて、訪問診療利用依頼は続いています。私たちは先述した課題改善に向けて、訪問診療に赴くことのできる医師数を増やし、これまで対応困難であった曜日でも訪問可能と

なるよう準備を進めたいと考えています。加えて、在宅での疼痛緩和や看取りを望まれる患者さん・ご家族に対して、地域を支える医療機関としてしっかり寄り添うこと、その体制を構築し、支援に結び付けられる2024年度にしたいと思っています。

白杵病院の強みのひとつとして、訪問看護、訪問リハビリ、ヘルパーステーションの訪問系サービスの利用ができることが上げられます。訪問診療とそれぞれのサービスが連携を図ることで、必要な看護、リハビリ、介護も同時に提供することができ、医療と介護の総合的な支援をお届けすることができま

す。当院では、これからも患者さんご自宅や施設で、安心して医療が受けられるように、訪問診療に取り組んでまいります。ご利用を希望される場合は、いつでもお気軽にご相談下さい。

白杵病院事務長

脇坂 健史

訪問診療利用のお問い合わせ先

白杵病院地域連携室（電話：0972-83-8103）
または外来（電話：0972-83-8100）



くいてい 九一亭 店主 佐藤 浩文 さん

くいてい 今月は2022年11月にオープンした「九一亭」店主、佐藤浩文さんをご紹介します。

お店は国道326号線沿い「道の駅みえ」内のグルメストリートにあります。小高い丘に位置し、豊かに広がる大野川と「江内戸の景（えないどのけい）」を堪能しながらお食事ができます。他のお店では絶対に体験できない味わいのひとつです。

和定食やとんかつなど美味しそうなお品が並ぶ中、異彩を放っているのは何と言っても「カレーうどん」です。料亭や旅館で技術を積み上げ、和食を知り尽くした佐藤さんしかできないオリジナルな一品です。違う味を求める中たどり着いたのは「山椒」でした。



豚トロ山椒うどん

日本最古のスパイスといわれピリッと爽やかな香りと辛みに味

の深さを感じます。イカ墨で仕上げたスープと白い麺、そしてネギの青さが冴えています。



山椒カレーうどん

自分ですること・

佐藤さんは板前としてキャリアを積む中、「何かが足りない」という思いが湧いてきます。今、作った料理はお客様にとって「満足なのか、不満足なのか」わからない。直の反応を知りたかった・・・。今、自分で店を構え多忙ながらも自身で一品一品をお渡しすることを通じ「おいしかったよ」と、お客様から言われた時「本当に嬉しい。」と佐藤さん。



白地にきりりと「九一亭」のれんが目印

これから・・・

「ここでしか食べられない味」をご提供したい。そして「お客さんにとって身近な店でありたい。」と言います。一定の距離を保つことが当たり前前の時代にお客様との距離を縮め一歩踏み込み「味」で勝負する佐藤さんです。まさしく「また九一亭!!」と思ってもらえるよう今日も打ち込みます。自信の一杯、是非お召し上がりください。

(取材 帰巖会 橋本茂子)

くいてい (道の駅 みえ内)「九一亭」

〒879-7101
豊後大野市三重町宮野2791-1
電話：090-6424-4810
営業時間：午前11:00～午後14:30
(ラストオーダー)
定休日：毎週金曜日

インフォメーション ～オンライン資格確認システムのご案内～ 帰巖会みえ病院

令和6年1月1日よりマイナンバーカード等を利用した「オンライン資格確認システム」の運用を開始しております。マイナンバーカードをお持ちの方は、窓口設置のカードリーダーを利用することで、保険の資格確認が行えるようになります。なお、健康保険証でも、これまでどおり受診が可能です。

オンライン資格確認のメリットについて

- ①マイナンバーカードが健康保険証として利用可能となります。
- ②限度額認定証の申し込みと提示が不要となります。

顔認証付きカードリーダーのご利用について
1階の病院受付・歯科受付に設置しております。



みえ(豊肥) エリア



帰巖会みえ病院
〒879-7111
豊後大野市三重町赤嶺1250番地1
TEL：0974-22-2222



介護老人保健施設 泉の里
〒879-7111
大分県豊後大野市三重町赤嶺1254番地1
TEL：0974-22-7885



ケアホーム青いみちIKI本館
〒879-7111
大分県豊後大野市三重町赤嶺1259番地
TEL：0974-26-4170



ケアホーム青いみち
IKIおれんじ館
〒879-7111
大分県豊後大野市三重町赤嶺1259番地
TEL：0974-22-0102



あさじ町クリニック
〒879-6222
大分県豊後大野市朝地町朝地906番地7
TEL：0974-64-1234

うすき(中部) エリア



臼杵病院
〒875-0023
臼杵市江無田1154番地1
TEL：0972-83-8100



ケアホーム竹あかり
〒875-0023
臼杵市江無田1154番地1
TEL：0972-83-8110



直耕岡吉野診療所
〒879-7881
大分市大字奥31
TEL：097-595-0011